

L'hôpital public au début du XXI^e siècle

Aspects juridiques d'une évolution contemporaine

15 avril 2015 – Pôle universitaire Léonard de Vinci
IPAG de l'Université Paris Ouest Nanterre La Défense

Matinée

9 h Mot d'accueil :
Jean-François Balaudé, Président de l'Université Paris Ouest Nanterre La Défense
Matthieu Conan, Professeur à l'Université Paris Ouest Nanterre La Défense, Directeur du Centre de recherche sur le droit public (CRDP), Directeur de l'IPAG

Président de séance :
Jean-Michel Lemoyne de Forges, Professeur émérite à l'Université Panthéon-Assas (Paris II), Président d'honneur de l'AFDS, ancien Directeur de l'IPAG de Paris

9 h 15 Rapport introductif
Benoît Apollis, Maître de conférences à l'Université Paris Ouest Nanterre La Défense (CRDP), Secrétaire général de la Conférence nationale des IPAG-CPAG

I - Missions

9 h 40 Hôpital public et système de santé
Claude Evin, Directeur général de l'Agence régionale de santé d'Ile-de-France, ancien Ministre de la santé

10 h 05 Hôpital public et service public
Sabine Boussard, Professeur à l'Université Paris Ouest Nanterre La Défense (CRDP)

10 h 30 Pause-café

II - Organisation

11 h 00 Hôpital public et coopération sanitaire
Marc Dupont, Directeur d'hôpital, Directeur adjoint des affaires juridiques de l'Assistance publique – Hôpitaux de Paris (AP-HP)

11 h 25 Hôpital public et « nouvelle gouvernance »
Philippe Marin, Directeur des études de l'École des hautes études en santé publique (EHESP), Professeur associé à l'Université Rennes I (IPAG)

11 h 50 Hôpital public et données personnelles des patients
Florence Eon, Directrice juridique de l'Agence des systèmes d'information partagés de santé (ASIP Santé)

12 h 15 Débat avec la salle

13 h 00 Déjeuner libre

Après-midi

Président de séance :
Edouard Couty, Conseiller maître honoraire à la Cour des comptes, Président de la Fédération hospitalière de France (FHF) Rhône-Alpes, ancien Directeur de l'hospitalisation et de l'organisation des soins (DHOS)

III - Moyens

14 h 30 Emprunts et hôpital public
Julien Martin, Professeur à l'Université de La Rochelle

14 h 55 Médecins et hôpital public
Marie-Laure Moquet-Anger, Professeur à l'Université Rennes I

15 h 20 Débat avec la salle

IV – Contrôle

15 h 45 Régulation(s) de l'hôpital public
Maxence Cormier, Avocat à la Cour

16 h 10 Responsabilité(s) de l'hôpital public
Johanne Saison, Maître de conférences à l'Université Lille II, Directrice de l'IPAG

16 h 40 Débat avec la salle

17 h 00 Rapport de synthèse
Didier Truchet, Professeur émérite à l'Université Panthéon-Assas (Paris II), Président d'honneur de l'AFDS

Se rendre au Pôle Léonard de Vinci

En voiture

- Tunnel de La Défense par le Pont de Neuilly
- Sortie direction La Garenne-Colombes
- 1er feu tout droit, départementale D992 « Boulevard de la Mission Marchand »
- 3ème rue à gauche, avenue Léonard de Vinci
- Parking : 8, avenue Léonard de Vinci – 92400 Courbevoie

En bus

- Ligne 73, Arrêt *Léonard de Vinci*,
- Lignes 45, 141, 144, 159, 160, 161, 174, 178, 246, 258, 262, 272, 275, 276, 278, 360, 378, 541, Arrêt *La Défense Grande Arche*

En RER A

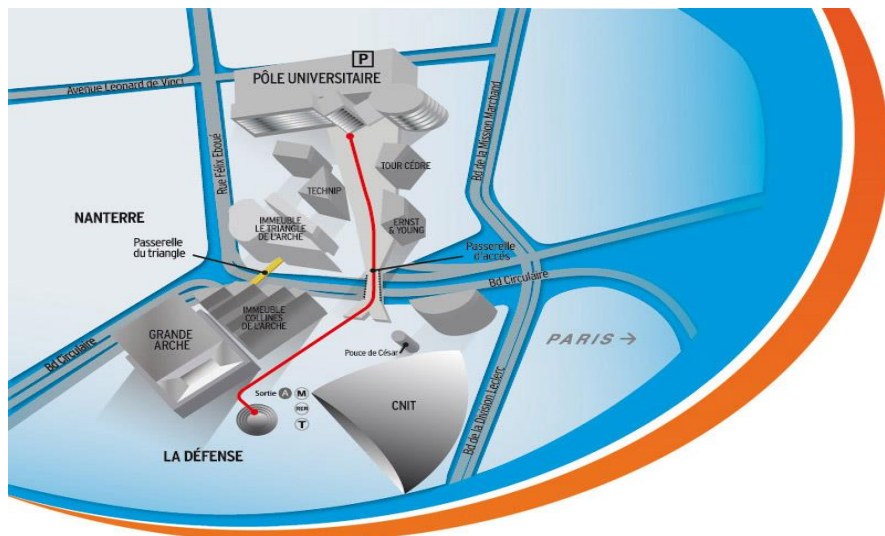
Arrêt *La Défense – Grande Arche*

Sortie A, E ou côté CNIT / station de TAXIS - en direction de la passerelle piétonne qui enjambe le boulevard Circulaire (accès Place Carpeaux, à côté de la sculpture du Pouce de César), puis prendre l'allée où se trouvent des statues avec des ailes ou bras coupés (le CNIT se trouvant alors derrière vous)

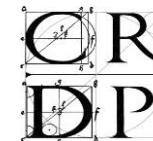
En tramway : ligne T2, arrêt *Faubourg de l'Arche ou La Défense*

En train : Lignes J, L, U, arrêt *La Défense – Grande Arche*

En métro : Ligne 1, arrêt *La Défense – Grande Arche*



Association française de droit de la santé



Centre de recherches sur le droit public

Colloque

L'hôpital public au début du XXI^e siècle *Aspects juridiques d'une évolution contemporaine*

**15 avril 2015 – Pôle universitaire Léonard de Vinci
IPAG de l'Université Paris Ouest Nanterre La Défense**

Renseignements et inscriptions :

M. Eric Cornu – 01 41 16 73 72 – ecornu@u-paris10.fr
IPAG de l'Université Paris Ouest Nanterre La Défense
Pôle Universitaire Léonard de Vinci (PULV)
2-12 av. Léonard de Vinci | 92400 Courbevoie

Conditions d'inscription :

- Inscription gratuite mais **OBLIGATOIRE** pour les étudiants, les enseignant-chercheurs et les chercheurs ;
- Inscription payante pour les autres personnes : 40 € TTC (150 places disponibles)